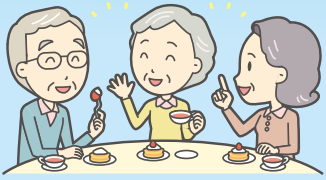


# 誰もが安心して暮らし続けられる地域づくりのために ならコープでは新福祉政策を定めて福祉活動に取り組んでいます。



福祉とは、特定の人のためのものではなく、誰もが願う「**ふだんのくらしのしあわせ**」のための活動です。  
「**協同福祉会**」とともに地域福祉活動をすすめ、ならコープ組合員による「**コープたすけあいの会**」の有償活動や「**ボランティア活動**」、「**サークル活動**」への支援の充実をはかっていきます。

## コープたすけあいの会

コープたすけあいの会は、「**一人は万人のために万人は一人のために**」の精神に基づき、「**みんなでたすけあい、住み慣れた場所で安心して豊かで自立したくらしができるように**」との思いをかなえるために、1989年からならコープの組合員同士が協力しあい、あたたかな信頼関係を築きながら活動を続けています。日頃より活動にご理解とご支援いただき、おかげさまで35周年を迎えることができました。誠にありがとうございます。



「**少しのお手伝いでその人らしく過ごせる**」そんなくらしを支えあう**組合員活動**です。高齢者や産前・産後の方々がいる家庭、子育て中の方々を対象に、家事支援や買い物代行、話し相手、簡単な介助や子育て支援などおこなっています。

利用会員(支援を受けたいと希望する会員)が気がねや遠慮することなく利用できるように、活動会員(支援をするために活動する会員)が責任をもって活動するために**有償の活動**になっています。

利用会員(支援を受けたいと希望する会員)が気がねや遠慮することなく利用できるように、活動会員(支援をするために活動する会員)が責任をもって活動するために**有償の活動**になっています。

## 活動会員募集!!

コープたすけあいの会では、活動会員を募集しています。少しの時間で、喜ばれる活動です。**特別な資格は必要ありません。できることを・できる範囲で始めてみませんか?**詳しくは、コープたすけあいの会事務局へお問い合わせください。



## 賛助会員も募集中です!

「活動、利用はしないが、会の趣旨に賛同して**経済的に支援**します」という**賛助会員も募集中**です。年会費は1口1,000円で、会の運営費用や通信費、印刷費に使用します。OCR注文書でも賛助会員の登録申込ができます。ぜひご利用ください。

### ■2024年度(2025年3月まで)の賛助会員のお申し込み方法

OCR注文書の裏面、6けた番号記入欄に「**151785**」の番号と口数をご記入ください。※eフレンズでも登録できます。



お問い合わせ: コープたすけあいの会事務局

**☎0742-35-1183** (月~金 9:00~17:00)

## 社会福祉法人 協同福祉会

現在、あすなら保育園を含め奈良県下に22施設が拠点となっています。

**なじみのある地域で、いつまでもずっと暮らしていきたい。**そんな当たり前の願いを実現するために、地域参加型福祉を目指しこれまでの経験と蓄積で得られた「**大切な人を寝たきりにさせない介護の基本**」を「**あすなら10の基本ケア**」としてまとめ実践しています。

生活の基本から社会との関係、そして



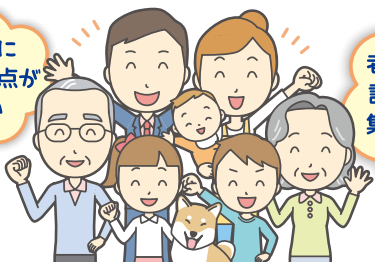
人生の最期まで、「**長寿の人**」と周囲の人々で「**喜びを共有**」できるこのケアが、施設内から地域に普及、定着することをめざしています。

協同福祉会では地域貢献活動としてあすならサロンでのランチ企画、買い物バス、つながり連絡員制度、ユニバーサル就労、こども食堂(一部の施設のみ)など積極的におこなっています。地域の方にお役立ち情報の発信するため、春と秋にあすなら学習会も開催しています。



あすならホーム郡山 あすなら学習会

奈良県に福祉の拠点がほしい



老後について話ができる、集える場所がほしい

介護のことを学べる場所がほしい

これらのならコープの組合員の願いは形になり、現在は奈良県下にあすなら保育園を含めて22施設まで拠点が広がっています。

お問い合わせ: 協同福祉会(介護相談窓口)

**☎0120-196-565** (9:00~17:00)

## 福祉募金は、コープたすけあいの会と協同福祉会への支援にあてられています。福祉募金へのご協力をお願い致します!

2023年3月から2024年2月までに寄せられた福祉募金は、コープ福祉募金 11,176,855円となっています。ご協力ありがとうございます。コープたすけあいの会、協同福祉会の活動を支援するために引き続き福祉募金の協力をお願いいたします。

### 募金方法

OCR用紙の裏面に、1口500円募金は「**151700**」、1口1,000円募金は「**151718**」の番号と口数をご記入ください。

	福祉募金
1口 = 500円	<b>151700</b>
1口 = 1,000円	<b>151718</b>
あったかポイント (100ポイント=1口)	<b>007501</b>

1口 500円



1口 1,000円

### eフレンズでも

募金することができます。

※eフレンズとはスマートフォンやパソコン・携帯から、お買い物できる生協のインターネットサービスの総称です。※Webサイトや注文アプリなどお好きな方法でご注文いただけます。※ご利用には宅配の利用登録に加えて、かんたんご登録手続き(無料)が事前に必要です。



ならっぴ

お問い合わせ



**ならコープ** 組織部 TEL.0742-45-7884(月~金 9:00~17:00)