

郵送検診のご案内

11月3回企画

お申込み期間
11月10日(月)~11月14日(金)

忙しいあなたに! いつでもできる!

申込み対象年齢18歳以上
(2026年3月31日時点)

大腸がん 郵送検診

自宅で簡単!

便を採って送るだけ!



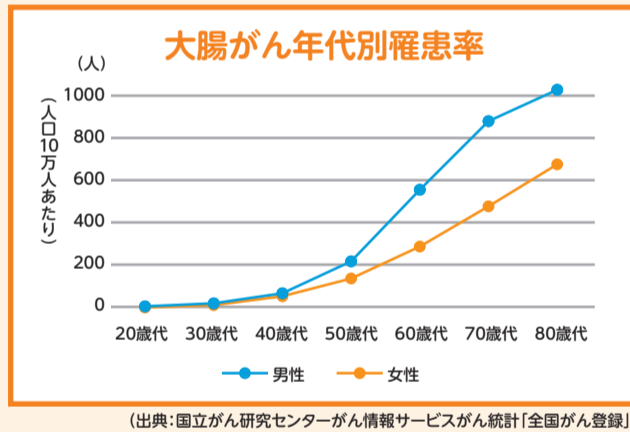
大腸がん検診は、便の中の血液量を調べる「便潜血検査」です

年1回の検便で見つかる病気、助かる命があります。

ならコープで
受診された方のうち

大腸がん	10人
大腸ポリープ	57人
その他病気 ※潰瘍性大腸炎など	21人

が発見されました。
(2018年~2022年実績)



年齢を重ねるにつれ
大腸がんにかかる
確率は増えて
いきます。

早期発見が大事!



検診のながれ

便を採って郵送するだけ。専門病院がしっかり検査します。

1 注文する

大腸がん検診キット
注文番号 145041

11月3回OCR注文書の6桁注文番号記入欄に「注文番号」と「数」をご記入ください。

※家族や組合員以外でもご利用できます。人数分をご注文ください。

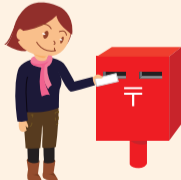
2 検診キットが届く

2週間程度で高野病院より採便キットを発送します。



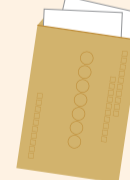
3 採便し、郵送する

2日分を採便し同封の返送封筒で高野病院に郵送してください。(切手不要)



4 結果が届く

高野病院で検査後、約1ヶ月後に検査結果を直接ご本人様宛に送付します。



5 内容を確認する

精密検査が必要な場合は、医療機関で大腸全体の検査を受けてください。



お問い合わせ先

大腸肛門病センター 高野病院

だから安心!

大腸がん検診に実績のある病院です!



〒862-0971
熊本県熊本市中央区大江3丁目2番55号

☎ 0120-120-152

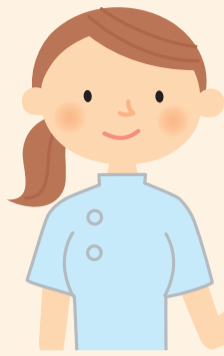
〈受付時間〉月~金/9:00~17:00

※提出期限にご注意ください。万が一提出期限を過ぎた場合は高野病院までご連絡ください。

これまでの検診受診者数 約276万人

発見された大腸がん 約5,100例

昭和58年全国に先駆け大腸がん検診の取り組みを開始し、これまでの検診受診者数は276万人を超え、5,100例以上の大腸がんを発見しています。



大腸がんは1位

日本人のかかるがん

年間**15万人以上**の方が大腸がんと診断され、**5万人以上**の方が大腸がんで亡くなっています

大腸がん
だけじゃない!
その他の
病気も!

	20歳代	30歳代	40歳代	50歳代	60歳代	70歳代	80歳以上
その他の病気	24	121	92	136	231	217	82

(全国の生協で2018~2022年分、高野病院調べ)

世代に関係なく潰瘍性大腸炎など、その他の病気も見つかります。
検診を受けることが、がんを含め様々な病気の早期発見につながります。

お電話でのご注文はコールセンターまで!



便に混じった血液を調べる検査。目に見えない血液も見逃しません!
大腸がんが大きくなり、大腸がんの表面がくずれると出血し、便に血が混じるようになります。この現象を利用し便中の血液を手がかりに、早期発見に結びつけようとする検査です。ごく微量の目に見えない血液でも検出できますが、陽性(血液が一定量以上混じっている)のすべてが大腸がんというわけではありません。この検査は、大腸の精密検査を受けたほうがよい人を選び出すための検査です。

大腸がん検診キット
組合員
価格 本体**1,800円**
(税込**1,980円**)

注文番号 **145041**

キット内容

- ① 採便容器(2日分)
 - ② 採便方法の説明
 - ③ 採便用シート
 - ④ 採便用シート
 - ⑤ 提出用袋
- ※パッケージのデザインが写真と異なる場合がございます。
※同封の返信用封筒で郵送できます。切手は不要です。

使い方は裏面をご覧ください。

こんなことに心あたりありませんか?

- Check!
- たばこを吸う。 お酒をよく飲む。
 - 野菜、果物類を食べない日がある。
 - 肉料理や脂っこいものが好き。
 - 便に血が付いていたり、混じったりしている。
 - 排便をしてもまだ残っている感じがする。
 - 便秘や下痢などお腹のトラブルがよくある。
 - この2年間、大腸がん検診を受けていない。

まずは 郵送による簡易検診をオススメします!

これまでの実施で
大好評!
全国各地の生協で、
約198,000人以上の
お申込みを
いただきました!

検診キットをご利用いただいた
全国各地の組合員さんから
お手紙が届きました!

検診を受け「0期」のがんが見つかり、命拾いしました。ありがとうございます。
70代女性

2月下旬に手術をして、今は仕事も始めています。ありがとうございます。
60代男性

たまたま申し込んだ検診キットをやって正解でした。もし、やっていなければ数年後には必ず直腸がんになっていたと思いますので、早期にポリープが見つかって安堵しています。ありがとうございます。
50代女性

検診セットお届け

申込み後、**2週間程度**で生協登録住所に郵送でお届けします。

請求

共同購入商品代金と一緒に引き落としとなります。

※注意事項/検診セット発送後のキャンセル・返品は出来ません。自己都合により検査検体を返送されない場合も請求は発生いたします。ご了承の上、お申込みください。

お電話でのご注文はコールセンターへ

0120-577-039

〈電話注文受付時間〉
8時30分~21時(土曜日は18時まで)日曜休み
携帯電話からは
TEL:0743-68-3100(通話料組合員様負担)

お支払いに関するお問い合わせは、
ならコープ コープサービスへ

0120-445-152

〈受付時間〉9時~17時 土・日曜休み
携帯電話からは
TEL:0742-34-0243(通話料組合員様負担)

大腸肛門病センター高野病院とは

詳しくはこちらをご覧ください



正しい採便の
方法はこちら



大腸肛門病センター
高野病院
LINE相談開設

「おなか」や「おしり」
などの悩みをLINEで
無料相談できます。

