

組合員さんの

想いにこたえて

みなさんから寄せられた声を商品・運用にいかす取り組みをしています。

CO・OP 商品で「森のチョコの木」という商品があると以前知ったのですが、案内されているのを見ないので、是非案内してください。



組合員さん VOICE

実現しました

商品のリクエストをいただきありがとうございます。「CO・OP森のチョコの木 (Ca) 116g (14.5g×8)」は、1月4回のCOMETで案内予定となりました。この商品はほんのり甘みのあるビスケットの幹に、まろやかなミルク感のあるチョコレートを組み合わせた4種の木の形をしたチョコレート菓子で、携帯にも便利な小袋 (8袋) 入りです。この機会にぜひご利用をお願いいたします。

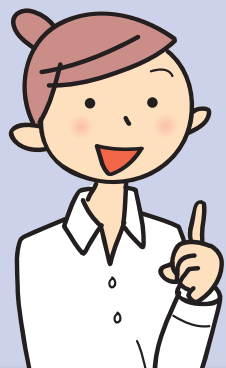


今月のお知らせ ノロウイルスによる食中毒に注意しましょう

ノロウイルスを原因とする食中毒は1年を通して発生していますが、厚生労働省の資料では、特に冬期は事件数、患者数共に増加しています。

ノロウイルスによる食中毒は、ノロウイルスに汚染された食品を、未加熱や加熱が不十分な状態で食べることで起こります。また、調理中に食品や道具を介して食品などを汚染したものを食べることで起こります。そのため、調理する人はもちろんですが、調理器具、食器などからノロウイルスを食品に「つけない」ことが重要になります。

トイレの後、調理の前後、食事前などに行う手洗いは、石けんでの手洗いと流水でのすすぎを2回繰り返すことで、ノロウイルスを洗い流す効果が高くなるようです。



商品検査レポート 11月に実施した商品検査の結果をご案内します。



微生物検査	検査数	特に問題となる商品はありませんでした。									
	871										
理化学検査	検査数	主な検査項目	食品添加物	簡易農薬	畜種判定	残留農薬 (外部検査機関へ依頼)	ヒスタミン	カビ毒			
	366		84	54	7	17	52	4			
放射性物質検査 (NaIシンチレーション スペクトロメータ※)	検査数	米	野菜	果物	牛乳	水産	畜産	冷蔵日記	飲料	加工食品	検査の結果、 全て検出下限値 (20Bq/kg)以下でした。
	46	4	18	12	2	2	4	2	1	1	

※NaI(エヌエーアイ)シンチレーションスペクトロメータ：遮蔽体(しゃへいたい)付検出器で核種を特定できるもの：ヨウ素 131、セシウム 134、セシウム 137を測定