

穴を開けてヒモを通して  
お使いください。

安心価格でご案内!

2020年度 保存版

# 灯油の配達は、やっぱり生協

灯油配達 受付中

生協の灯油協同購入は生活必需品の適正価格と安定供給を実現する運動であり、これまで地域の暮らしに貢献してきました。今年も、協力スタンドと共に安定供給でお届けします。



灯油シーズンスタート!

11月2日(月)から  
配達開始

シーズン終了 2021年4月3日(土)

1缶  
(18ℓ)

11月現在の  
暫定価格です

現金  
価格

税込  
**1,500円**

(本体価格1,364円)

チケット  
価格

税込  
**1,480円**

(本体価格1,345円)

※11月2日の週に注文をいただいた場合は、チケット価格で配達いたします。

灯油価格はシーズン中に大きく変わることがあります。ご注文の際にお問合せください。

配達のお問い合わせは 裏面の灯油協力スタンドに直接ご連絡ください。

★現金でもご購入  
いただけます。

## 灯油チケット(1組5枚つづり)

灯油チケットがご利用できない地域=吉野郡、曾爾村、御杖村

- ◎毎週、下記注文番号でご注文いただけます。
- ◎注文の翌週にお届けします。

チケット  
5枚つづり

税込  
**7,400円**

(本体価格 1缶あたり:1,345円)

注文番号 **004006**

※チケットは1組5枚つづりになっていますので、ご注文の際は  
お間違えないようにお願いします。

※チケットは店舗でもお買い求めいただけます。

※チケット表示額と価格差があれば配達時に清算します。



## お得な 灯油ポイントカード

1缶ご注文ごとに1ポイント進呈。

15ポイントたまれば、協力スタンドから

粗品プレゼント!!

※灯油購入時にご提示ください。

<有効期限>

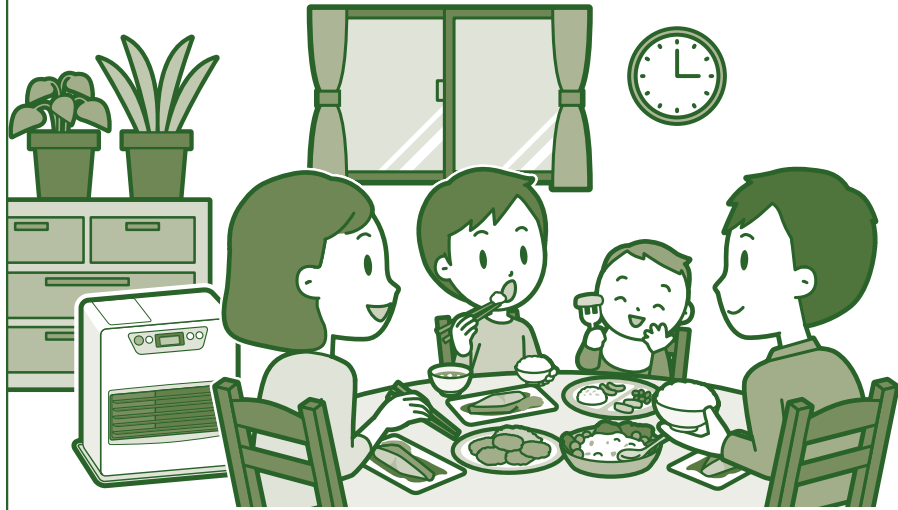
2021年4月3日(土)

1	2	3	4	5	6
7	8	9	10	11	12
13	14	15 ポイント	16	17	18
19	20	21	22	23	24
25	26	27	28	29	30 ポイント

お問い合わせ先 **ならコープ** コールセンター 0120-577-039

携帯電話、奈良県外およびIP電話から 0743-68-3100 (通話料は組合員ご負担)  
《受付時間》月～金 8:30～21:00 / 土 8:30～18:00

# コープ灯油のご利用について Q&A



## Q 灯油を注文する時は？

A. 各灯油業者へ直接お電話ください。Fax受付、メール受付のお店もあります(下記一覧表をご確認ください)。

## Q 灯油を注文する時は？

A. ①現金で購入する方法、②灯油チケットで購入する方法の2種類があります。現金の場合は、灯油業者に代金をお渡しください。灯油チケットは、OCR注文書でお申し込みいただくか(翌週の配達になります)、コープの店舗で直接お買い求めください。お得な灯油チケットなら留守でもOKです!

**2缶以上で  
ご注文ください**

灯油注文は2缶以上が条件です。

**決まった曜日に  
毎週配達します**

詳しくは、各灯油協立スタンドまでお問い合わせください。

**お届けは玄関先まで**

(ホームタンクはホースが届くところまで)  
マンション等は、各階配達できません。ご了承ください。  
●危険物積載車扱いとなり、車から離れることができません。

**配達日前日までにご注文ください。** 月曜日配達コースのみ  
2日前(前週土曜日)までにご連絡ください。

## 灯油協立スタンドと配達地域一覧

※地域ごとに配達曜日が異なります。  
※詳細は各協立スタンドまでお問い合わせください。

<b>中谷商事</b>	Tel 0743(78)3104 Fax 0743(78)4232	<b>火</b> 曜日	生駒市の一部 (あすか野、あすか台、真弓、北大和、白庭台、上町、掛橋、ひかりヶ丘、北田原町、高山) ※FAXでご注文いただきますよう、ご協力をお願いいたします。
<b>(株)鳥居商店</b>	Tel 0774(76)2541 Fax 0774(76)4875	<b>月</b> 曜日	大和郡山市、天理市北部(国道25号線北側)
		<b>火</b> 曜日	生駒市(中谷商事以外)
		<b>水</b> 曜日	奈良市(近鉄橿原線西側かつ近鉄奈良線南側)
		<b>木</b> 曜日	奈良市(国道24号線西側かつ近鉄奈良線北側)、天理市南部(国道25号線南側)
		<b>金</b> 曜日	水曜日・木曜日以外の奈良市(旧都祁村、旧月ヶ瀬村を除く)
		<b>土</b> 曜日	奈良市旧都祁村、山添村元東山村地区、奈良市東部、天理市福住町・山田町、生駒郡
<b>(株)IOKA (井岡商店)</b>	Tel 0743(85)0775 Fax 0743(85)0570	<b>月~土</b> いつでも	山添村(旧東山村地区以外)、奈良市旧月ヶ瀬村
<b>平井石油(株)</b>	Tel 0745(22)2332 Fax 0745(23)5884 メールでもご注文いただけます。	<b>月</b> 曜日	橿原市耳成方面、王寺町
		<b>火</b> 曜日	大和高田市(※築山方面は金曜日)
		<b>水</b> 曜日	橿原市(畝傍、白檀方面)、高取町、明日香村、田原本町、三宅町、川西町
		<b>木</b> 曜日	葛城市(※午前)、香芝市(※午後)
		<b>金</b> 曜日	大和高田市築山方面、広陵町、上牧町、河合町
<b>坪本陸送SS</b>	Tel 0744(42)6543 メールでもご注文いただけます。	<b>木</b> 曜日	桜井市(※午前)、宇陀市(※午後)
<b>(株)ヤマト日石</b>	Tel 0745(62)4348 Fax 0745(62)8126	<b>火</b> 曜日	大淀町、下市町、吉野町(※全地域とも午前のみ)
		<b>木</b> 曜日	御所市(※午前)
<b>山名商会</b>	Tel 0747(22)3063 Fax: Telと共通	<b>木</b> 曜日	五條市(西吉野町、大塔町以外)



平井石油 メール注文アドレス [hiraisekiyu@hi3.enjoy.ne.jp](mailto:hiraisekiyu@hi3.enjoy.ne.jp) | 坪本陸送SS メール注文アドレス [makinouchi6543@leaf.ocn.ne.jp](mailto:makinouchi6543@leaf.ocn.ne.jp)

※ご注文の締切は前日深夜12時まで。お名前、ご住所、電話番号、申込缶数をご記入ください。 ※2017年度から、三宅町・川西町を平井石油が、桜井市、宇陀市を坪本陸送SSが配達しています。