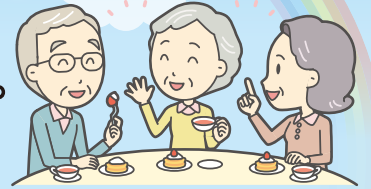


誰もが安心して暮らし続けられる地域づくりのために ならコープでは新福祉政策を定めて福祉活動に取り組んでいます。

福祉とは、特定の人のためのものではなく、誰もが願う「**ふ**だんの**く**らしの**し**あわせ」のための活動です。
「協同福祉会」とともに地域福祉活動をすすめ、ならコープ組合員による「**コープたすけあいの会**」の有償活動や「ボランティア活動」、「サークル活動」への支援の充実をはかっていきます。



コープたすけあいの会

コープたすけあいの会は1989年、「困った時はおたがいさま」の精神で組合員どうしの活動として始まりました。利用者のお宅で掃除や洗濯、料理、子育てなどを支援する**組合員による有償の活動**です。

現在は、介護保険制度では支援されない「生活支援」への要望が増えています。皆が住み慣れた地域で暮らしていくためには、日常生活を支える活動会員が必要です。



賛助会員も募集中です!

「活動、利用はしないが、会の趣旨に賛同して**経済的に支援**します」という**賛助会員も募集中**です。年会費は1口1,000円で、会の運営費用や通信費、印刷費に使用します。OCR注文書でも賛助会員の登録申請ができます。ぜひご利用ください。



組合員どうしのたすけあい活動です

コープたすけあいの会は「万人は一人のために一人は万人のために」の精神に基づき、「みんなでたすけあい、住み慣れた場所で安心して暮らす」を目標として活動しています。この思いをかなえるために、1989年からならコープの組合員同士が協力しあい、あたたかな信頼関係を築きながら活動を続けています。

ならコープ

活動会員募集!!

コープたすけあいの会では、活動していただく組合員を常時募集しています。**特別な資格はいりません。一緒に活動しませんか。**

「活動してみようかな」と思われる方は、組織部内「コープたすけあいの会事務局」までぜひお問い合わせください。

2023年度(2024年3月まで)の賛助会員のお申し込み方法

OCR注文書の裏面、6けた番号記入欄に「**151785**」の番号と口数をご記入ください。



お問い合わせ: コープたすけあいの会事務局

☎0742-35-1183 (月~金 9:00~17:00)

社会福祉法人 協同福祉会

1999年、ならコープが組合員とともに開設を支援した「**社会福祉法人 協同福祉会あすなら苑**」には、その年までに組合員から3億7千万円の募金が寄せられました。

現在は奈良県下に22カ所まで協同福祉会の施設は広がり、普通の暮らしを実現することをめざし、「**尊厳を護る**」「**自立を支援**」「**在宅を支援**」を大切に介護が行われています。あすなら苑で誕生した「あすなら10の基本ケア」は現在では

「**生協10の基本ケア**」として、全国の生協の介護の考え方のベースとなっています。

介護保険が適応されない方に対しても、みんなの暮らしを地域で見守ることを目指して、あすならサロン(ランチ企画・体操)や買物バス、地域学習交流会などをおこなっています。



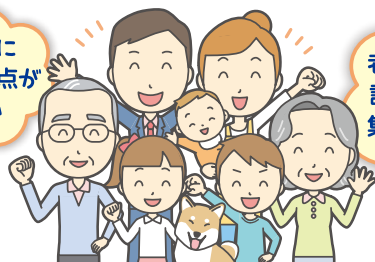
▲2023年4月 あすならホーム二階堂が新築移転いたしました。

木のぬくもりが感じられる家庭的な雰囲気を大切にしています。



奈良県に福祉の拠点がほしい

介護のことを学べる場所がほしい



老後について話ができる、集える場所がほしい

これらのならコープの組合員の願いは形になり、現在は奈良県下にあすなら保育園を含めて22施設まで拠点が広がっています。

お問い合わせ: 協同福祉会 (介護相談窓口)

☎0120-196-565 (9:00~17:00)

福祉募金は、コープたすけあいの会と協同福祉会への支援にあてられています。福祉募金へのご協力をお願い致します!

2022年3月から2023年2月までの1年間で寄せられた福祉募金の総額は734,050円となり、コープたすけあいの会へ450,000円、社会福祉法人協同福祉会に284,050円を送金しました。コープたすけあいの会、協同福祉会に引き続き福祉募金をお願いします。



募金方法
OCR用紙の裏面に、
1口500円募金は「**151700**」、
1口1,000円募金は「**151718**」の番号と口数をご記入ください。

福祉募金	
1口 = 500円	151700
1口 = 1,000円	151718
あったかポイント (100ポイント=1口)	007501

注文番号

1口 500円	151700	1
1口 1,000円	151718	1

※6けたの注文番号(151700)に、口数を4けたの注文番号(007501)を記入してください。

