

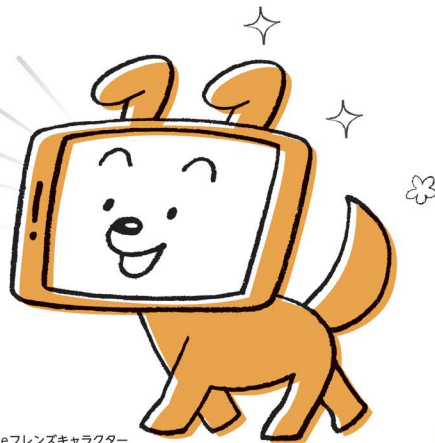
組合員さんへ 大切なお知らせ

あなたに合わせて もっと使いやすく!

# インターネット注文 eフレンズが リニューアルしました

eフレンズ案内キャラクターも  
新しくなりました

初めまして!  
スマわんだわん!  
次のページから  
eフレンズのことや  
何が新しくなったのかなど  
ご紹介するわん!



eフレンズキャラクター  
スマわん



## eフレンズ 登録方法

※画面のイメージはスマートフォンです。

まずはこの  
4つを準備

組合員番号

生協登録の  
電話番号

メールアドレス

好きなパスワード  
(半角英数字混合 8~12文字)

step  
1

『eフレンズ』で検索し、『eフレンズ事業連合』をタップ

二次元コードから  
アクセスする方は  
ステップ3へ!



<https://efrends.kinki.coop>

eフレンズ事業連合  
パソコンやスマホからお買い物できる生協の  
インターネットサービス「eフレンズ」の最新情報  
や、キャンペーン情報をお知らせしています。

step  
2

少しスクロールして  
『初回登録画面へ』をタップ



step  
3

ご利用の生協を選ぶ  
画面が出てきます。  
「ならeフレンズ」を  
タップしてください



あとは案内に沿って登録するわん!

### eフレンズ登録で使える! 注文アプリも充実



セール品、離乳食、オーガニックなど  
商品がカテゴリごとに分かれているので  
あなたの目的に合った商品を  
簡単に見つけられるお買物アプリです。  
毎週変わる特集も人気!

カタログを見ながら  
注文番号を電卓のように  
入力して注文できるアプリです。

アプリのダウンロードはこちらから!



Present



eフレンズに新規登録  
いただいた方全員に

あったか  
ポイント

50 ポイント  
プレゼント!

※登録後、2週間を目処にポイント付与させていただきます。  
※新規登録者への50ポイント進呈は告知なしで終了させていただく場合がございます。あらかじめご了承ください。

※この冊子に掲載している写真はイメージです。仕様は、予告なく変更となる場合があります。

### 市民生活協同組合ならeフレンズ

eフレンズに  
関するお問い合わせは  
ならeフレンズコールセンター

0120-577-039 携帯電話・IP電話からは  
0743-68-3100まで

受付時間: 月~土 あさ8時30分~よる9時まで (但し土曜日はよる6時まで)

※携帯電話・IP電話からの場合、通話料は組合員様ご負担となります。

ならeフレンズではコールセンターでお受けするお電話について、組合員様からのご意見を正確に聞き取るため、通話内容を録音させていただきます。あらかじめご了承ください。

# これが、新しくなった

すっきり見やすいデザインでお買物しやすくなりました



紙のカタログと比べて…  
締切までの期間が長い!  
(配達日の翌日25時まで)

夜中でも注文できます\*

\*AM3:00～5:00はメンテナンスのためご利用できません。



そもそも

「先着限定」は、eフレンズだけのお得な企画!  
在庫数が少ない、賞味期限が近いなどといった商品を  
毎週、数量限定でご案内しています。

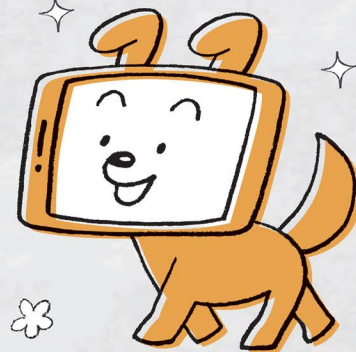
現在の注文金額や注文している商品をパパッと確認!  
eフレンズは、自分で計算しなくても注文商品の  
合計金額を計算してくれます。また、「注文受付一覧を見る」部分から、  
注文の取消や数量変更が手軽に行えます。

## eフレンズって?

コープのインターネット注文サービスです。  
紙のカタログに掲載されている商品を  
パソコンやスマートフォンから注文すれば  
いつもの配達サイクルに合わせて  
お届けします。



スマートフォン用サイトも  
すっきり見やすい  
デザインに



商品はカテゴリから選べる他

- 注文番号から注文
- 注文履歴から注文
- Webカタログから注文
- お気に入り商品を登録して注文

などの機能からサクッと注文することもできます。



注目!

## eフレンズの新しい機能

「限定企画」が「先着限定」にリニューアル

注文開始時間が1日2回に増えます!

「仕事中からお昼の注文開始時間に間に合わない…」という声に応じて、注文開始時間が2回に!

- ① 毎週月曜日 お昼12時
- ② 毎週月曜日 夜21時

よりあなたに合わせて使いやすく!  
マイページがスタート

「マイページ」に、個人別のお知らせページを  
新しく作りました。  
「個人別お知らせメール」を配信して、  
欠品のご案内や、抽選結果のお知らせなどを  
より早くお知らせできるようになりました。



「アレルギー登録」機能がスタート

「うちの子はアレルギーがあるから注文時に  
アレルギー表示を気にする」という声に応え、  
アプリ「ニコリエ」でも好評の機能を「eフレンズ」でもスタート。  
アレルギーを登録しておけば、登録したアレルギーを含む商品に  
色掛けをしたり、注文時にお知らせを表示します。



\*新しくなった「eフレンズ」の画面は、全て開発中のイメージのものです。