



店舗と無店舗のポイント合算

ができればいいのに…

組合員の
声に
応えて

店舗と無店舗で

ポイント

が移動(交換)
できるようになります

2月25日(水)からスタート

eフレンズのマイページから、
スマイルポイントと
あったかポイントの移動が
できるようになります。
(1ポイントから移動可能)

スマイルポイント



翌日に
反映

あったかポイント

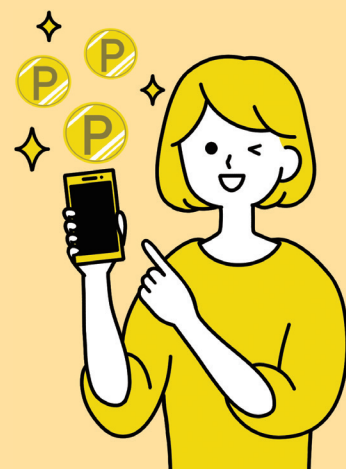


※スケジュールは都合により変更となる場合がございます。

eフレンズの
マイページを
チェック



※操作画面イメージ



ポイントを使い切るコツ

他にも毎月3回企画の「COMET 2」にてポイント交換商品をご案内中

便利でおトクなポイントの利用方法

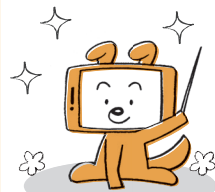
あったかポイントの交換方法	下記のポイント還元番号を使用してください。		
	100ポイント単位	1000ポイント単位	保有ポイントすべて
福祉募金	007501		
ユニセフ募金	007510		
被爆者救援募金	007528		
出資金への振替(増資)		007609	
ご利用金額との相殺	089999※1		007706

※eフレンズでは「089999」を入力するとエラーになります。【注文受付一覧】画面からご利用ください。

eフレンズ



【ポイント使用】メニューもしくは
【注文受付一覧】画面内
ポイント使用欄から
ご利用ください。



eフレンズ登録方法



まずはこの
4つを準備

- 組合員コード
- 生協登録の電話番号
- メールアドレス
- お好きなパスワード
(半角英数字8~12文字
英数字混合必須)

登録は
こちらから



登録方法を
動画で紹介



無店舗の利用で貯まる あったかポイント

ご利用金額1,000円(税抜)につき
1ポイント(基本ポイント)進呈
「1ポイント=1円」でご利用いただけます

店舗の利用で貯まる スマイルポイント

店舗でお買い物するたびに加算されます。



▲詳しくはこちら